

Daily Strategy: เลือกเล่นรายตัว

ตลาดหุ้นวันนี้

SET Index ปิดลบ 11 จุด (-0.64%) ปิดที่ 1,671 จุด มูลค่าการซื้อขาย 7.2 หมื่นล้านบาท เทขายหุ้นกลุ่มพลังงานกังวลผลประกอบการ 4Q22 จะออกมาอ่อนแอ

แนวโน้มตลาดหุ้นวันนี้

ประเมิน SET แกว่งตัว 1,660 - 1,680 จุด แม้จะได้ sentiment บวกจาก GDP Q4/65 สหรัฐที่สูงเกินคาดโดย +2.9% ซึ่งช่วยให้คลายความกังวลภาวะเศรษฐกิจถดถอย อย่างไรก็ตามคาดการณ์ผลประกอบการที่อ่อนแอของหุ้นกลุ่ม Real sector เช่น โรงไฟฟ้า ไฟแนนซ์ ประกอบกับแรงขายลดความเสี่ยงเพื่อติดตาม PCE สหรัฐในวันนี้จะเป็นตัวกดดันให้มีความผันผวน

กลยุทธ์การลงทุน: Selective buy

- หุ้นที่คาดจบ 4Q22F เติบโต BGRIM GPSC AOT CENTEL ERW AAV BA CPALL CRC CBG PLANB SIRI ORI SNNP SPA AU SISB HUMAN BE8
- CENTEL ERW MINT AWC SHR อานิสงส์ “เราเที่ยวด้วยกันเฟส 5”
- BBIK BE8 IIG HUMAN HANA KCE อานิสงส์กลุ่ม Tech สหรัฐชาติดีขึ้น

หุ้นแนะนำวันนี้

- KTB (ปิด 17.90 ซื้อ/เป้า 24 บาท) ไม่มี Overage จากงบการเงินได้ประโยชน์จากทิศทางดอกเบี้ยของไทยยังเป็นขาขึ้น และจ่ายปันผลปีละครั้งให้ Dividend yield สูง คาดปันผลปี 22 ที่ 0.85 บาท ให้ Dividend yield ที่ 4.7%
- BAFS (ปิด 33 ซื้อ/เป้าสูงสุด IAA Consensus 37 บาท) เป็นหุ้นผูกขาด (monopoly) การเติมน้ำมันเครื่องบินแต่เพียงผู้เดียว และปีนี้จะเห็นหุ้น Turnaround งบจะพลิกมีกำไรตามจำนวนเที่ยวบินที่เพิ่มขึ้นหลังไทยและจีนเปิดประเทศเต็มรูปแบบ

บทวิเคราะห์วันนี้

AMATA, TTB, VGI

ประเด็นสำคัญวันนี้

- (+) คลายกังวล ศก.หดตัวแรง (Hard landing) หลัง GDP สหรัฐยังสดใส: สหรัฐมี GDP 4Q22 ขยายตัว 2.9% แม้จะลดลงจากโต 3.2% ใน 3Q22 แต่โตมากกว่าที่ Consensus คาดไว้ที่ 2.8% ขณะเดียวกันยอดสั่งซื้อสินค้าคงทนเดือน ธ.ค. เพิ่มขึ้น 5.6% mom ดีขึ้นจาก -1.7% mom ในเดือน พ.ย. และดีกว่าที่ Consensus คาดไว้ที่ 2.5% mom
- (+) คินนี้ติดตามดัชนี PCE Price Index ยืนยันเงินเฟ้อสหรัฐผ่านจุดสูงสุดมาแล้ว: เบื้องต้น Consensus คาด Headline PCE Price Index ที่ 5.1% ลดลงจาก 5.5% ในเดือน พ.ย. และคาด Core PCE Price Index เดือน ธ.ค. จะอยู่ที่ระดับ 4.4% ลดลงจาก 4.7% ในเดือน พ.ย. (ลดลงมากกว่าคาดจะดี)
- (+) ตลาดยังมั่นใจเฟดจะขึ้นดอกเบี้ย 0.25% ในการประชุมสัปดาห์หน้า: FED จะมีการประชุมในช่วงวันที่ 31 ม.ค. - 1 ก.พ. 2023 โดย CME Group ประเมินนักลงทุนให้น้ำหนักมากถึง 99.1% คาดว่าเฟดจะขึ้นดอกเบี้ย 0.25% จาก 4.25% เป็น 4.5% และมีเพียง 0.01% เท่านั้นที่มองว่าเฟดจะขึ้นดอกเบี้ย 0.5% เป็น 4.75%

สารบัญ	
บทวิเคราะห์ทางเทคนิค	2
สรุปข่าวในประเทศและต่างประเทศ	3
ข้อมูลดัชนีหลักทรัพย์ประเทศต่างๆ	4
ราคาสินทรัพย์ประเภทต่างๆ	5
ทิศทางกระแสเงินทุนต่างชาติ	6
ราคาสินค้าโภคภัณฑ์	7
การถือครองหุ้นของนักลงทุนต่างชาติ	8
ข้อมูลการซื้อขาย NVDR	9
ข้อมูลการซื้อขาย Single Stock Future	10
สรุปการซื้อขายหุ้นของผู้บริหาร	11
หลักทรัพย์ที่เข้าข่ายมาตรการกักกับการซื้อขาย	12
หลักทรัพย์ภายใต้เครื่องหมาย C (Caution)	13
ปฏิทินการประกาศตัวเลขเศรษฐกิจที่สำคัญ	14
ปฏิทินหุ้น	15

สรุปภาวะตลาด			
	Last	Chg (pts)	%Chg
SET	1,671.3	(10.77)	-0.64%
SET100	2,244.8	(15.53)	-0.69%
SET50	997.69	(7.35)	-0.73%
mai	599.29	(1.19)	-0.20%
SET Turnover (Btm)		72,411	
SET Market Cap. (Btm)		20,478,752	
SET PE (x)		18.18	
SET PBV (x)		1.65	

สรุปการซื้อขายแยกตามกลุ่มผู้ลงทุน				
	26 Jan	wtd	mtd	ytd
SET (ล้านบาท)				
ต่างชาติ	1,196	94	19,437	19,437
สถาบัน	(2,882)	(6,202)	(25,102)	(25,102)
บัญชีปล.	(179)	823	4,780	4,780
บุคคล	1,865	5,286	884	884
SET50 Futures (สัญญา)				
ต่างชาติ	(35,148)	(29,201)	(71,745)	(71,745)
สถาบัน	301	1,256	3,002	3,002
บุคคล	34,847	27,945	68,743	68,743
Bond (ล้านบาท)				
ต่างชาติ	(7,592)	4,286	39,417	39,417
สถาบัน	21,503	72,550	331,820	331,820

เหตุการณ์สำคัญ	
30 Jan	EU Jan Consumer Confidence
31 Jan	JP Dec Retail Sales

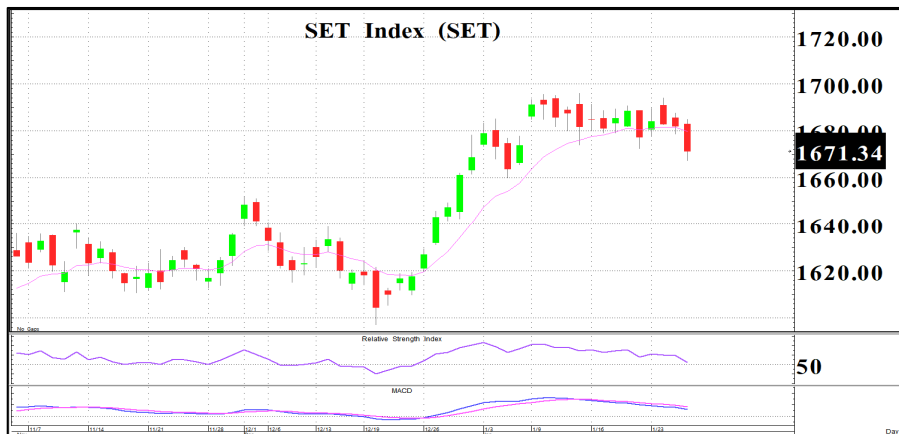
อาทิตย์ จันทร์สว่าง
นักวิเคราะห์การลงทุนปัจจัยพื้นฐานด้านหลักทรัพย์
+662 659 7000 ext 5005

ชัยศ วิจารณ์
นักวิเคราะห์การลงทุนปัจจัยทางเทคนิค
+662 659 7000 ext 5006

ยุภาณี เล้าตระกูลชัย
ผู้ช่วยนักวิเคราะห์
+662 659 7000 ext 5002

ธนพร ทิพย์กาญจนกุล
ผู้ช่วยนักวิเคราะห์
+662 659 7000 ext 5015

“ Buy on dip ”

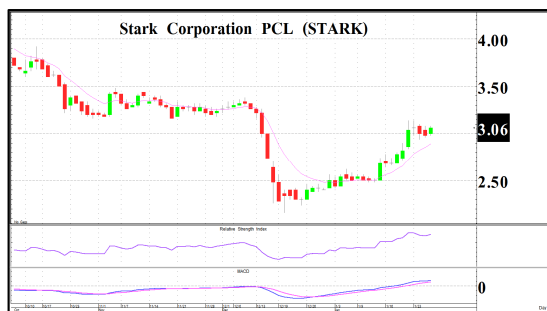


กราฟ SET วานนี้ทรุดตัวลงแรงหลุดเส้น EMA 10 วันพร้อม Volume หนาแน่นส่งผลให้แนวโน้มดัชนีเป็นลบ นอกจากนี้เครื่องมือ MACD + RSI ทั้งตัวลงเป็นสัญญาณลบทั้งคู่ยิ่งกดดันภาวะตลาด ดังนั้นประเมินว่า SET จะปรับตัวลงแนวรับ 1,665 / 1,660 จุด จึงแนะนำรอซื้อเล่นริบาวด์ช่วงอ่อนตัว โดย Cut loss หากดัชนีหลุด 1,660 จุด

SET	1,671.34
(-10.77 จุด)	Val. 72,406
แนวรับ	1,665 / 1,660
แนวต้าน	1,675 / 1,680

ระยะสั้น
ซื้อเล่นริบาวด์แนวรับ 1,665 / 1,660 จุด โดย Cut loss หากหลุด 1,660 จุด

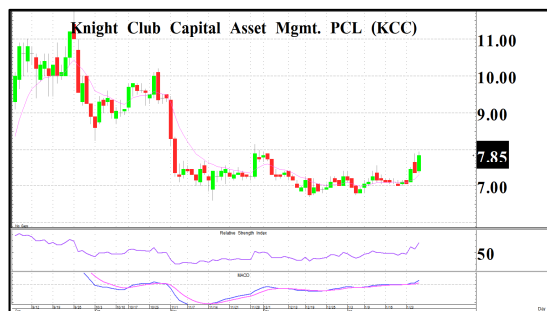
ระยะกลาง - ยาว
ถือหุ้นต่อ ยกเว้นหลุด 1,650 จุดให้ลดพอร์ตลง



กราฟเป็นช่วงกลับตัว U shape และราคายกตัวเหนือเส้น EMA 10 วันต่อเนื่อง พร้อมกับ MACD + RSI ชี้อขึ้นให้สัญญาณบวก

หุ้นแนะนำทางเทคนิค

STARK	
ราคาปิด	3.06
แนวรับ	3.02
แนวต้าน	3.20 / 3.30
Cut loss	2.94



กราฟทำ Triple bottoms ก่อนจะติดตัวผ่านเส้น EMA 10 วันเกิดเป็นสัญญาณบวก สนับสนุนด้วยแรงส่งจาก MACD + RSI ชี้อขึ้น

หุ้นแนะนำทางเทคนิค

KCC	
ราคาปิด	7.85
แนวรับ	7.75
แนวต้าน	8.20 / 8.50
Cut loss	7.60

หุ้นที่มีมูลค่าซื้อขายมากที่สุด 5 อันดับแรก (26 / 01 / 2566)				
หุ้น	ราคาปิด	แนวรับ	แนวต้าน	Cut loss
KBANK	145.50	144	148	142
BBL	158.50	157	162	155
GPSC	68.50	67.00	72.00	66.00
JMT	53.75	53.00	56.00	52.00
EA	85.25	84.50	88.00	83.00

ชัยยศ จีวงกูร
นักวิเคราะห์เทคนิคและกลยุทธ์
Registration No.15942

ข่าวในประเทศและต่างประเทศ

สรุปข่าวเศรษฐกิจในประเทศและต่างประเทศ

ไทย
 (+/-) กพท. ประกาศว่าด้วยการจัดหาไฟฟ้าจากพลังงานหมุนเวียนในรูปแบบ Feed-in Tariff ปี 2565-2573 สำหรับกลุ่มไม่มีต้นทุนเชื้อเพลิง พ.ศ.2565 มีผู้ผ่านการพิจารณาทางเทคนิคขั้นต่ำจำนวน 318 ราย

สหรัฐ
 (+) ไอดีซี (IDC) บริษัทวิจัยตลาดเปิดเผยในวันพุธ (25 ม.ค.) ว่า ยอดส่งมอบสมาร์ตโฟนทั่วโลกลดลงในไตรมาส 4/2565 ซึ่งตรงกับเดือนต.ค. - ธ.ค. แม้ปกติแล้วจะเป็นช่วงเวลาแห่งการจับจ่ายใช้สอยครั้งใหญ่ก่อนถึงวันปีใหม่ เนื่องจากถูกกดดันโดยเศรษฐกิจมหภาคที่อ่อนแอและอุปสงค์ผู้บริโภคอันซบเซา

ยุโรป
 (-) นางคริสติน ลาการ์ด ประธานธนาคารกลางยุโรป (ECB) เปิดเผยว่า จะเดินหน้าปรับขึ้นอัตราดอกเบี้ยต่อไป

เอเชีย
 (+/-) ธนาคารกลางญี่ปุ่น (BOJ) เปิดเผยรายงานสรุปมุมมองเศรษฐกิจ (Summary of Opinions) จากการประชุมประจำเดือนม.ค. โดยระบุว่า กรรมการ BOJ หลายคนได้เน้นย้ำถึงความจำเป็นในการประเมินผลกระทบของการขยายกรอบอัตราผลตอบแทนพันธบัตรรัฐบาลญี่ปุ่นในเดือนธ.ค.ที่ผ่านมา

ประเด็นข่าวย่อยรายบริษัท

BEM (+) (ทันหุ้น) BEM เล็งอัพเป้าเพิ่ม ทัวร์เข้าทะเลลึกนิวไฮ
 BEM แยมตัวเลขชมกราคมพุ่งต่อเนื่อง ทางด่วน 1.1 ล้านคัน รถไฟฟ้า MRT ยอดวันทำการโตด 4.5 แสนคน ลั่น 5 แสนคนอยู่แค่เอื้อม เตรียมรับทรัพย์ทัวร์เงินเข้า ก.พ. ทั้งทางด่วน-รถไฟฟ้า จะเพิ่มขึ้นค่าบริการแล้ว สถานีวัดมังกรสุดฮอตตรุษจีน ธุรกิจบริหารพื้นที่โตโต เล็งเพิ่มเป้าสูงกว่า 1.7 หมื่นล้านบาท

DELTA (+) (ทันหุ้น) DELTA สบายแตกพาร์ โรงงานใหม่ผลิตปีนี้
 DELTA สบายข่าวลือยืนยันบอร์ดไม่เคยหารือเกี่ยวกับการแตกพาร์ ย้ำจะทำอะไรต้องมีประโยชน์ไม่ใช่แค่ดูราคาหุ้น ชี้ธุรกิจโดดเด่นความต้องการสูง ทั้งอุปกรณ์กลุ่มอีวี และดาต้าเซ็นเตอร์ ซึ่งเป็นสินค้าพื้นฐานที่จำเป็น โรงงานใหม่เริ่มผลิตกลางปีนี้ ด้านโบรกเกอร์เห็นพ้องทิศทางผลประกอบการปีนี้แรง แต่ราคาหุ้นเกินพื้นฐานมากแล้ว

KBANK (+) (ข่าวหุ้น) ปิดดีล 'อมุนด์' 3 หมื่นล้าน KBANK ตัดขายบลจ. 49% คาดรับรู้กำไรหลังหักภาษีกว่า 2.3 หมื่นล้านบาท
 แบงก์กสิกรไทย (KBANK) ปิดดีลขาย บลจ.กสิกรไทย (KASSET) ให้กับ กลุ่มอมุนด์ กองทุนยักษ์ใหญ่ของยุโรป สัดส่วน 49% ด้วยมูลค่าอาจสูงถึง 3 หมื่นล้านบาท จับตา KBANK มีโอกาสรับรู้กำไรหลังหักภาษี 2.3 หมื่นล้านบาท ขณะที่ พชร สมะลาภา ย้ำต้องการหาพันธมิตรเสริมแกร่งให้กับ KASSET ที่เป็นหนึ่งในธุรกิจสำคัญของธนาคารฯ โบรกฯ คาด KBANK ผันกำไรส่วนนี้ไปตั้งสำรองฯ รวมถึงลงทุนธุรกิจอื่นเพิ่มส่วน 16 ก.พ.นี้ บลจ.กสิกรไทย แฉลงข่าวเปิดแผนธุรกิจ

MINT (+) (ทันหุ้น) MINT ถึงเวลาเปิดเกมรุก สยายแบรนด์ NH ทั่วโลก
 MINT มั่นใจอุตสาหกรรมท่องเที่ยวฟื้นแกร่ง สบจังหวะขยายแบรนด์ NH ทั่วโลก ปีนี้ 10 แห่ง จีน ไทย ตะวันออกกลาง ดันรายได้กลุ่มโรงแรมโต 20% ขณะที่กลุ่มธุรกิจอาหารในจีนทยอยฟื้นหลังเปิดประเทศดันกำไรกลุ่มโต 7-10% ย้ำกลยุทธ์ขยายแบรนด์ข้ามประเทศพัฒนาเมนูใหม่กระตุ้นการบริโภค

SCC (+) (ทันหุ้น) SCC พันวิฤทธิพร้อมโต ปันผล 2 บ. ลงทุน 5 หมื่นล.
 SCC ลั่นปี 2566 รายได้ทะยาน 10% จากปี 2565 รับเศรษฐกิจฟื้น-เคมีคอลหนุน แคมเดินหน้าทุ่มงบ 4-5 หมื่นล้านบาท ลุย LSP ขยายธุรกิจเพิ่ม บูทางโยเงิน-ลดต้นทุนให้ดียิ่งขึ้น แคมเคาะจ่ายปันผลหุ้นละ 2 บาท กำหนด XD รับทรัพย์วันที่ 7 เมษายน 2566 เผยยังไม่เคาะวันขายหุ้นไอพีโอ SCGC ระบุขอดูสถานการณ์ก่อน

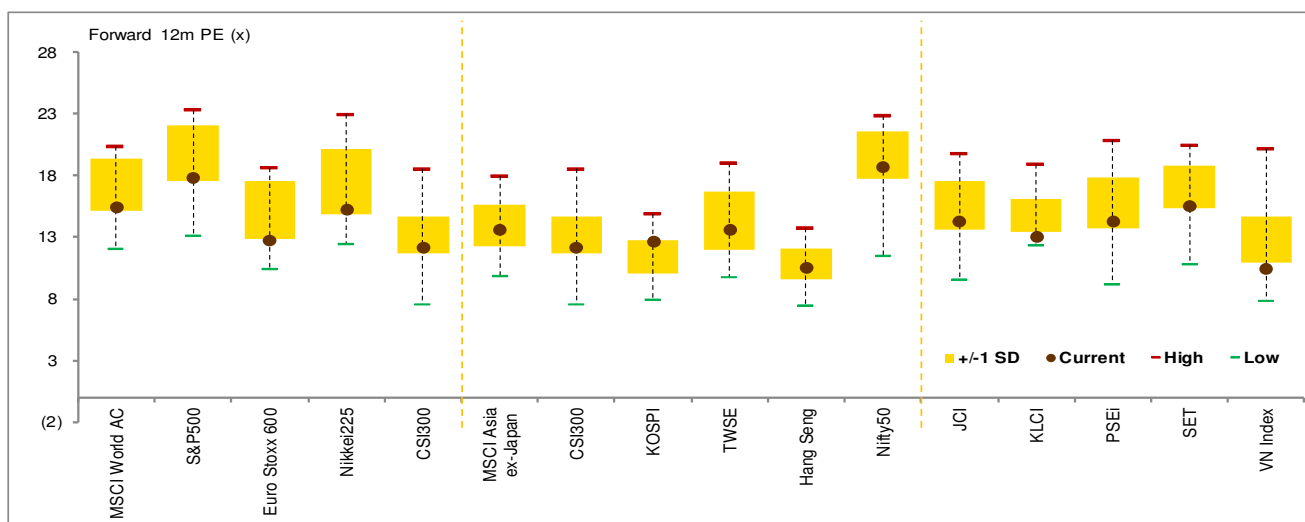
TEGH (+) (ทันหุ้น) TEGH-NER รับโชคขาขึ้นออสเตรีย
 TEGH-NER รับเต็มผู้ผลิตล้อยางเร่งสต็อกยางแท่ง หนุนราคาขายยังเร่งขึ้น ผู้บริหาร TEGH ชี้ 2 ปัจจัยหนุนราคาขายเข้าสู่ช่วงขาขึ้น ทั้งเงินเปิดประเทศดันความต้องการใช้ยางพุ่ง ขณะที่สวนยางใกล้หมดฤดูกรีดยาง แยมลูกค้าออเดอร์ยาวถึงเดือนมีนาคม มั่นใจทั้งปียอดขายเติบโตดีกว่าปีที่ผ่านมา



ข้อมูลดัชนีหลักทรัพย์ประเทศต่างๆ

การเคลื่อนไหวของตลาดหุ้นทั่วโลก

Index	Performance (%)						PE (x)		EPS gth (%)		PBV (x)		ROE (%)	
	Last update	Chg (pts)	1d	wtd	mtd	ytd	23F	24F	23F	24F	23F	24F	23F	24F
MSCI World AC	648	5.10	0.8	1.9	7.1	7.1	15.7	14.4	6.8	9.2	2.4	2.2	12.7	12.5
S&P500	4,060	44.21	1.1	2.2	5.8	5.8	18.2	16.5	8.0	10.3	3.6	3.3	21.5	21.1
Euro Stoxx 600	454	1.91	0.4	0.4	6.8	6.8	12.9	12.1	20.7	6.6	1.8	1.7	12.5	12.1
Nikkei225	27,363	(32.26)	(0.1)	3.0	4.9	4.9	14.9	15.1	24.5	(1.5)	1.6	1.5	10.0	9.4
CSI300	4,182	0.00	0.0	0.0	8.0	8.0	12.3	10.8	24.7	14.1	1.6	1.5	11.0	10.9
MSCI Asia ex-Japan	684	9.21	1.4	1.5	10.5	10.5	14.0	12.0	(4.2)	17.1	1.5	1.4	11.3	11.3
CSI300	4,182	0.00	0.0	0.0	8.0	8.0	12.3	10.8	24.7	14.1	1.6	1.5	11.0	10.9
KOSPI	2,469	40.08	1.7	3.1	10.4	10.4	12.9	9.7	(9.4)	32.2	0.9	0.9	4.2	9.0
TWSE	14,933	0.00	0.0	0.0	5.6	5.6	13.8	11.8	(21.9)	16.9	1.9	1.7	17.4	18.0
Hang Seng	22,567	522.13	2.4	2.4	14.1	14.1	10.7	9.8	(23.7)	9.5	1.2	1.1	11.2	11.0
Nifty50	17,892	0.00	0.0	(0.8)	(1.2)	(1.2)	21.4	18.0	2.6	19.1	3.2	2.8	15.4	15.5
ASEAN 5 - simple avg.			(0.1)	(0.2)	3.6	3.6	13.6	12.4	7.1	10.2	1.6	1.5	8.0	8.6
JCI	6,865	34.89	0.5	(0.1)	0.2	0.2	14.4	12.9	(7.7)	11.2	1.7	1.6	(6.3)	(4.0)
KLCI	1,498	(1.06)	(0.1)	(0.1)	0.2	0.2	13.2	12.6	19.6	4.4	1.3	1.3	11.2	11.1
PSEi	7,043	(38.66)	(0.5)	(0.2)	7.3	7.3	14.2	12.7	15.6	11.1	1.6	1.5	9.6	10.0
SET	1,671	(10.77)	(0.6)	(0.4)	0.2	0.2	15.7	14.4	(1.3)	9.2	1.6	1.5	8.7	9.1
VN Index	1,108	0.00	0.0	0.0	10.0	10.0	10.6	9.2	9.4	15.0	1.6	1.4	16.9	17.0



ข้อมูลอันดับหลักทรัพย์ตลาดหุ้นไทย

มูลค่าซื้อขาย 10 อันดับ

Stock	Price (Bt)	Value (Btm)	Chg (%)
KBANK	145.50	2,788.73	1.39
BBL	158.50	2,741.89	2.26
MASTER	68.50	2,417.89	(0.72)
GPSC	68.50	2,286.08	(8.05)
JMT	53.75	2,228.88	(9.66)
EA	85.25	2,103.92	(3.13)
SCC	334.00	2,023.19	(3.19)
BANPU	12.30	1,961.06	(1.60)
DELTA	878.00	1,727.64	(1.79)
CPALL	69.25	1,693.65	(0.72)

ราคาเพิ่มขึ้น 10 อันดับ

Stock	Price (Bt)	Value (Btm)	Chg (%)
NEWS <C >	0.04	0.83	33.33
M-PAT	4.70	0.01	18.09
TMC	4.40	405.53	14.58
FORTH	43.25	814.35	14.57
TEGH	6.00	763.68	11.11
CGH	0.84	58.30	9.09
KCC	7.85	160.80	6.80
SMART	0.79	5.58	6.76
WAVE <C >	0.17	8.49	6.25
FTI	2.18	7.05	5.83

ราคาลดลง 10 อันดับ

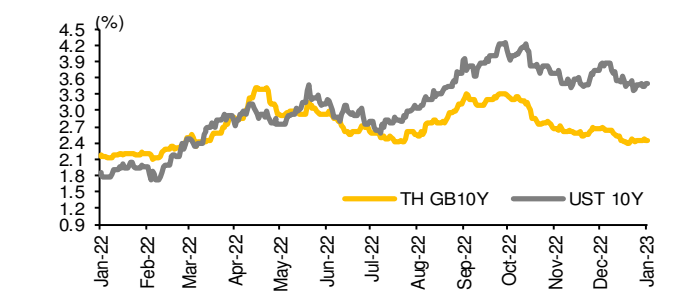
Stock	Price (Bt)	Value (Btm)	Chg (%)
JMT	53.75	2,228.88	(9.66)
NCAP	3.74	129.83	(9.22)
SAF	2.26	28.59	(8.13)
GPSC	68.50	2,286.08	(8.05)
JCKH <C >	0.13	0.44	(7.14)
PPPM <C , NP>	0.13	6.55	(7.14)
ASN	3.18	0.11	(7.02)
EMC <C >	0.14	0.64	(6.67)
EPG	8.40	187.33	(6.15)
JMART	35.50	1,272.63	(5.96)

ราคาสินทรัพย์ประเภทต่างๆ

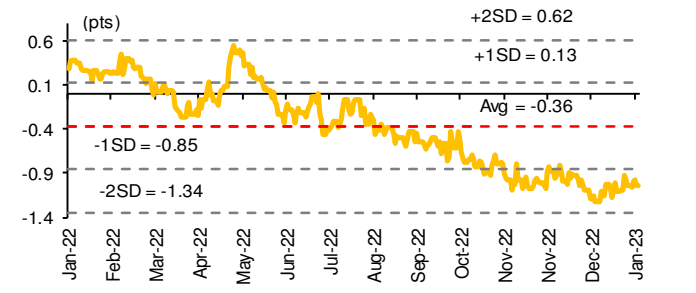
ดัชนีชี้วัดที่สำคัญ

	Unit	Last close	% dod	% wow	% mom	% yoy	% ytd
Financial market condition							
VIX Index	%	18.73	(0.35)	(1.79)	(2.14)	(13.23)	(2.94)
Europe CDS	%	78.39	(1.65)	(3.30)	(14.51)	22.60	(12.21)
LIBOR OIS Spread	%	0.12	(0.02)	(0.03)	(0.03)	0.06	(0.04)
TED Spread	%	0.15	0.00	(0.03)	(0.29)	0.06	(0.27)
Exchange rate							
Dollar Index	pts	101.84	0.19	(0.22)	(2.38)	5.55	(1.63)
USDTHB		32.82	0.27	(0.24)	(5.45)	(0.86)	(5.17)
EURUSD		1.09	(0.22)	0.54	2.40	(3.10)	1.75
USDJPY		130.22	0.49	1.39	(2.00)	13.59	(0.69)
USDCNY		6.79	0.00	0.25	(2.44)	7.46	(1.54)
Bond							
TH Govt. Bond 2Y	%	1.76	8.24	14.45	12.09	107.64	12.98
TH Govt. Bond 10Y	%	2.46	(0.69)	4.61	(19.80)	31.33	(18.50)
US Govt. Bond 2Y	%	4.18	5.76	5.62	(13.85)	303.22	(24.32)
US Govt. Bond 10Y	%	3.49	5.31	10.32	(25.25)	163.10	(38.01)
Commodities							
CRB Index	pts	560.25	0.00	0.65	0.86	(3.59)	0.99
Gold	USD/oz	1929.21	(0.87)	(0.16)	7.29	6.02	5.77
GRM-Singapore Dubai Hydrocracking	USD/bbl	25.48	0.00	0.00	0.00	249.04	0.00
Dubai Crude	USD/bbl	83.02	(0.35)	2.93	4.64	(3.80)	5.54
NYMEX Crude	USD/bbl	81.01	1.45	0.85	1.95	(7.26)	0.93
Baltic Dry Index	pts	677.00	(3.70)	(15.48)	(55.31)	(47.76)	(55.31)

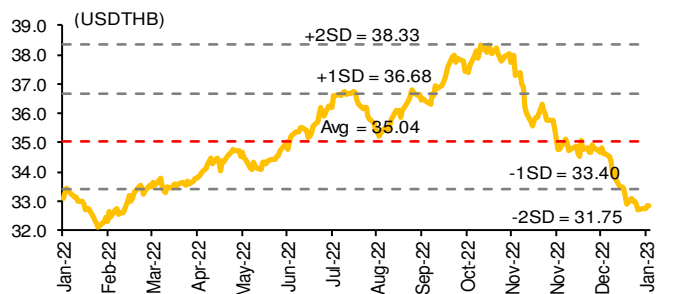
อัตราผลตอบแทนพันธบัตรอายุ 10 ปีของไทยและสหรัฐฯ



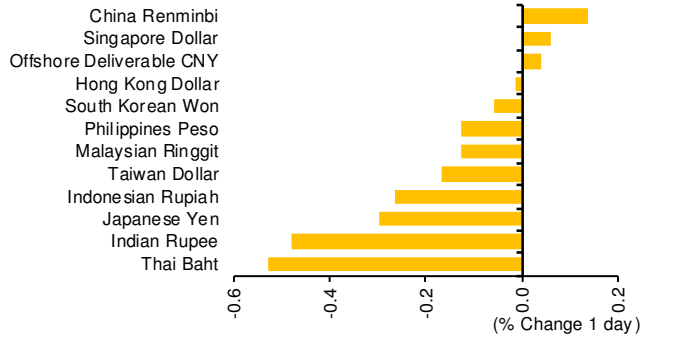
ผลต่างอัตราผลตอบแทนพันธบัตรอายุ 10 ปีของไทยและสหรัฐฯ



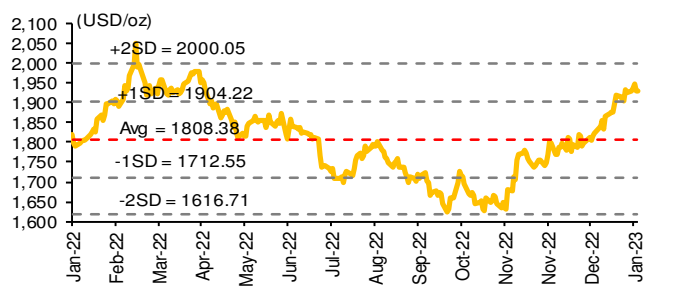
อัตราแลกเปลี่ยน USDTHB



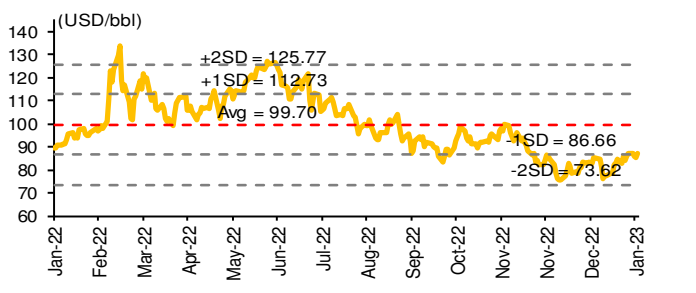
อัตราแลกเปลี่ยนในภูมิภาคต่อดอลลาร์สหรัฐฯ



ราคาทองคำ



ราคาน้ำมันดิบ Brent

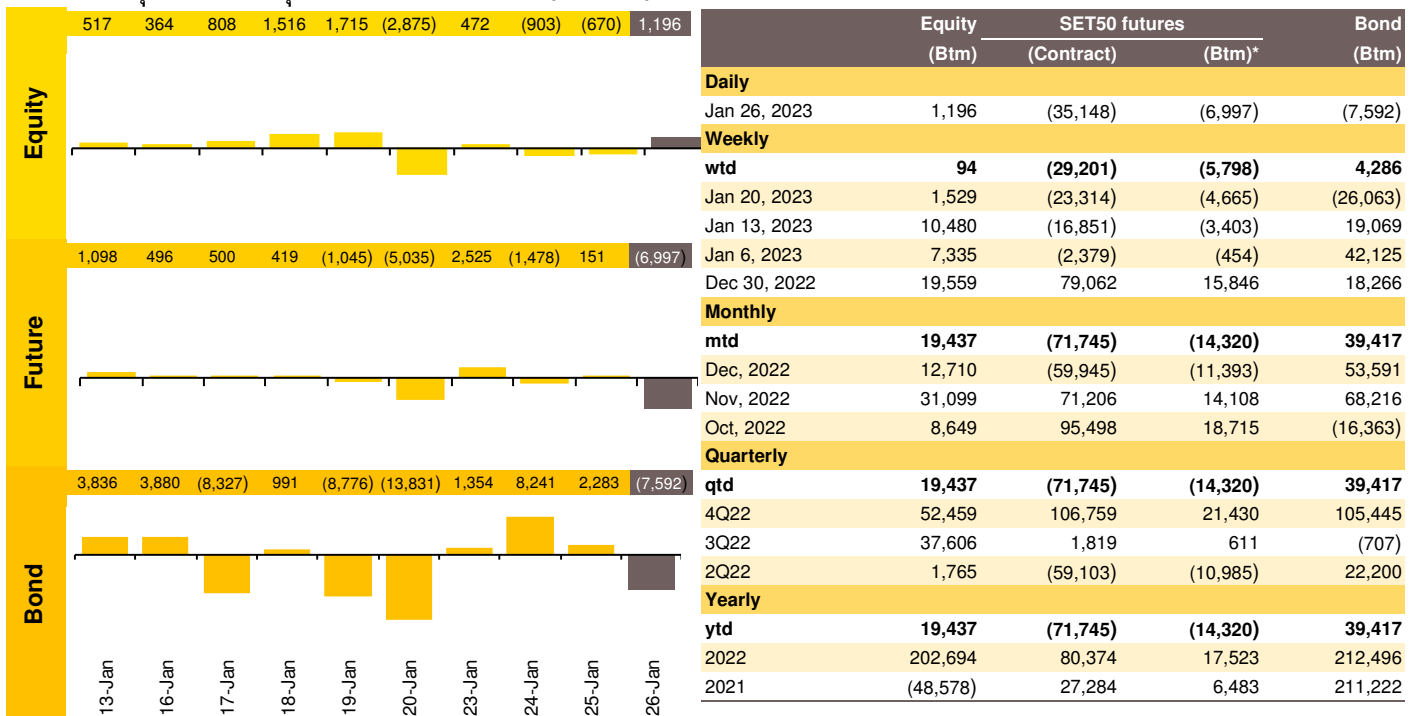


ทิศทางกระแสเงินทุนต่างชาติ

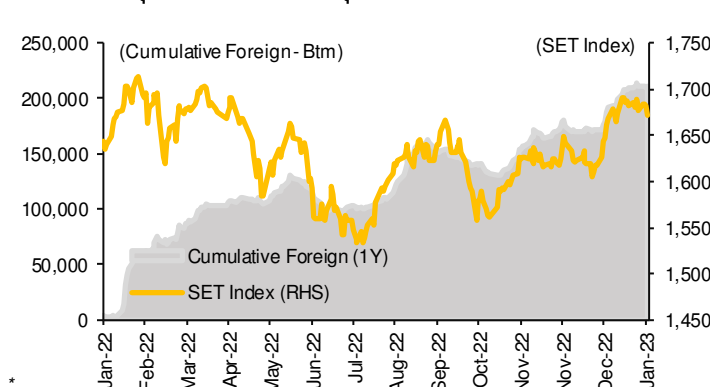
การเคลื่อนย้ายเงินทุนต่างชาติในตลาดหุ้นภูมิภาค (ล้านดอลลาร์สหรัฐฯ)

	Thailand	Indonesia	Philippines	Malaysia	Vietnam	India	Taiwan	South Korea	Japan
Daily									
Jan 26, 2023	36	57	9					739	
Jan 25, 2023	(20)	(15)	4	(6)				752	
Jan 24, 2023	(28)	10	(7)			(14)			
Jan 23, 2023	14		8			28			
Jan 20, 2023	(88)	22	12	(2)		(202)		190	(640)
Weekly									
wtd	3	53	15	(6)	0	14	0	1,491	0
Jan 20, 2023	46	42	83	(39)	108	236	1,103	1,078	(640)
Jan 13, 2023	314	(193)	(1)	(11)	(64)	(1,256)	3,137	1,384	1,451
Jan 6, 2023	216	(140)	20	17	70	(603)	307	802	(1,507)
Dec 30, 2022	565	(217)	1	(47)	93	(377)	(894)	(408)	0
Monthly									
mtd	578	(239)	117	(40)	113	(1,609)	4,547	4,756	(696)
Dec, 2022	369	(1,344)	(109)	(309)	535	(167)	(2,885)	(1,305)	(1,053)
Nov, 2022	847	45	99	(61)	645	4,679	6,476	3,028	9,544
Oct, 2022	227	730	(12)	(128)	(60)	1,026	(3,378)	2,129	12,213
ytd	578	(239)	117	(40)	113	(1,609)	4,547	4,756	(696)

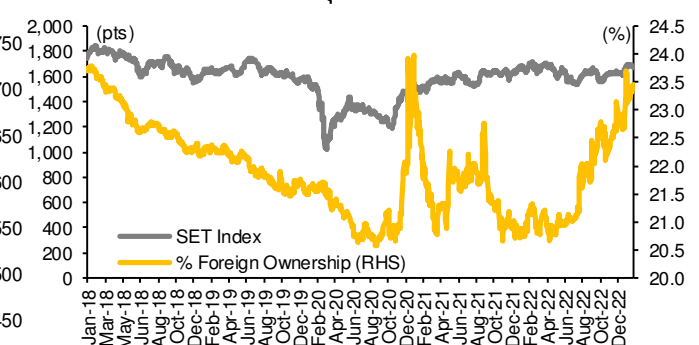
ยอดซื้อ-ขายสุทธิของนักลงทุนต่างชาติในประเทศไทย (ล้านบาท)



ยอดซื้อ-ขายสุทธิสะสมของนักลงทุนต่างชาติเทียบกับดัชนี SET



ดัชนี SET และ %การถือครองหุ้นของต่างชาติ (ไม่รวม NVDR)





การถือครองหุ้นของนักลงทุนต่างชาติ

Foreign Ownership Top Buy by Value (Btm)					
Name	Jan 26	Jan 25	Jan 24	Jan 23	Jan 20
1 CPALL	363.3	498.1	(62.4)	(82.9)	(1,821.8)
2 BBL	331.9	322.2	(299.5)	(68.7)	99.3
3 PTT	30.2	5.0	(56.4)	(31.7)	(141.8)
4 MTC	26.1	(44.4)	(76.3)	9.6	(0.0)
5 BANPU	16.1	(6.5)	(11.7)	(140.5)	128.3
6 CHG	15.6	13.2	13.2	79.9	2.9
7 SPRC	12.7	(13.4)	(21.8)	(0.5)	0.6
8 LH	11.9	(13.7)	(3.3)	5.0	2.2
9 ESSO	10.5	25.7	(33.9)	0.0	(5.7)
10 CENTEL	9.5	7.8	26.4	9.2	0.0
11 HMPRO	8.1	(47.8)	(63.6)	(58.8)	137.0
12 AMATA	8.0	(8.6)	(4.9)	8.8	19.4
13 CRC	5.1	(10.1)	(44.9)	(1.8)	8.0
14 BCH	4.4	0.0	(1.0)	4.0	(15.7)
15 CK	4.3	(2.5)	(14.1)	6.9	92.3
16 CPF	2.8	3.7	(11.5)	(7.6)	7.2
17 TTB	2.0	(15.0)	(21.9)	14.4	52.3
18 VGI	1.9	(2.8)	(0.7)	(0.1)	0.0
19 PTTGC	1.4	(26.3)	(124.7)	(16.0)	(57.9)
20 THANI	0.9	0.5	0.3	0.7	0.4

Foreign Ownership Top Sell by Value (Btm)					
Name	Jan 26	Jan 25	Jan 24	Jan 23	Jan 20
1 KBANK	(491.3)	(100.4)	(23.2)	335.4	421.4
2 MINT	(291.2)	(453.4)	(251.3)	(320.0)	(214.3)
3 SCB	(137.0)	(299.0)	49.9	304.1	(52.5)
4 SCC	(124.7)	(141.2)	(145.3)	(294.8)	80.3
5 KTC	(82.8)	(0.8)	(4.6)	(34.4)	(0.9)
6 AOT	(80.6)	170.1	(51.1)	(1.6)	187.7
7 TU	(47.8)	(30.8)	(52.5)	10.2	0.5
8 KKP	(47.3)	0.6	(11.9)	23.7	44.6
9 BH	(39.9)	0.1	24.1	(32.1)	(148.8)
10 ADVANC	(39.8)	(49.8)	(110.0)	(109.3)	(72.9)
11 KTB	(28.1)	(179.2)	(32.1)	(16.3)	(50.4)
12 TISCO	(24.8)	(47.8)	(60.1)	254.4	(10.5)
13 SAWAD	(16.8)	(6.6)	(10.9)	2.7	1.3
14 SCGP	(12.5)	(7.9)	(9.6)	(4.4)	(23.4)
15 TOP	(10.4)	18.0	(29.9)	(4.9)	23.4
16 TTA	(10.2)	(8.8)	(0.4)	(0.3)	(0.4)
17 STARK	(9.8)	0.0	(62.2)	(68.1)	8.5
18 RATCH	(8.2)	0.7	0.0	1.2	(0.3)
19 DOHOME	(8.1)	(6.7)	(11.8)	(6.9)	(1.4)
20 TIDLOR	(8.0)	4.0	(103.1)	(243.6)	(146.0)

Foreign Ownership Net Buy and Sell by Value (mtd)				
Name	mtd		Name	Net Sell (Btm)
	Net Buy (Btm)	Net Sell (Btm)		
1 KBANK	7,929.8	PTTEP	(3,205.9)	
2 BBL	2,425.2	CPN	(2,826.4)	
3 CPALL	2,170.8	PTTGC	(1,936.9)	
4 OSP	687.7	PTT	(1,895.8)	
5 CK	593.1	CRC	(1,822.8)	
6 SIRI	483.8	TIDLOR	(1,570.4)	
7 KKP	402.7	SCB	(1,440.2)	
8 HMPRO	391.8	AOT	(1,217.4)	
9 HANA	330.2	BDMS	(608.7)	
10 CBG	318.9	MTC	(561.8)	
11 TISCO	261.9	JMART	(438.1)	
12 JMT	240.6	KTB	(411.2)	
13 CHG	219.0	MINT	(368.6)	
14 BEM	206.7	SCGP	(350.1)	
15 GULF	170.5	BH	(263.5)	
16 CENTEL	158.1	SCC	(249.3)	
17 TTB	154.2	ESSO	(203.7)	
18 KCE	137.9	BCP	(188.6)	
19 CPF	134.3	IRPC	(179.8)	
20 ADVANC	130.5	AWC	(155.0)	

Foreign Ownership Net Buy and Sell by Value (ytd)				
Name	ytd		Name	Net Sell (Btm)
	Net Buy (Btm)	Net Sell (Btm)		
1 KBANK	7,929.8	PTTEP	(3,205.9)	
2 BBL	2,425.2	CPN	(2,826.4)	
3 CPALL	2,170.8	PTTGC	(1,936.9)	
4 OSP	687.7	PTT	(1,895.8)	
5 CK	593.1	CRC	(1,822.8)	
6 SIRI	483.8	TIDLOR	(1,570.4)	
7 KKP	402.7	SCB	(1,440.2)	
8 HMPRO	391.8	AOT	(1,217.4)	
9 HANA	330.2	BDMS	(608.7)	
10 CBG	318.9	MTC	(561.8)	
11 TISCO	261.9	JMART	(438.1)	
12 JMT	240.6	KTB	(411.2)	
13 CHG	219.0	MINT	(368.6)	
14 BEM	206.7	SCGP	(350.1)	
15 GULF	170.5	BH	(263.5)	
16 CENTEL	158.1	SCC	(249.3)	
17 TTB	154.2	ESSO	(203.7)	
18 KCE	137.9	BCP	(188.6)	
19 CPF	134.3	IRPC	(179.8)	
20 ADVANC	130.5	AWC	(155.0)	

Sectoral Indices: Foreign Ownership Net Buy & Sell by Value (Btm)					
Sector	Jan 26	Jan 25	Jan 24	Jan 23	Jan 20
1 AGRI	(0.4)	5.1	(1.6)	2.5	2.2
2 BANK	(395.7)	(328.1)	(404.2)	844.1	501.2
3 COMM	368.9	422.1	(152.0)	(135.3)	(1,704.2)
4 CONMAT	(124.7)	(141.0)	(145.5)	(294.8)	80.6
5 CONS	4.8	(1.2)	(14.1)	16.7	93.6
6 ENERG	29.3	49.2	(358.2)	(518.5)	300.8
7 ETRON	(0.8)	90.2	(28.6)	(134.8)	(0.5)
8 FIN	(84.6)	(50.7)	(98.6)	(195.1)	(81.5)
9 FOOD	(336.7)	(484.4)	(278.3)	(273.6)	(201.3)
10 HELTH	(24.2)	3.1	(94.4)	(96.1)	(154.3)
11 ICT	(52.3)	(56.9)	(347.4)	(266.2)	(55.2)
12 INSUR	(2.7)	(1.6)	(5.0)	0.3	0.0
13 MEDIA	2.4	(1.3)	(15.3)	(9.1)	0.9
14 PETRO	(0.9)	(25.8)	(137.5)	(22.1)	(46.5)
15 PROP	9.9	(82.2)	(20.2)	(4.6)	91.4
16 TOURISM	9.5	7.8	26.4	9.2	0.0
17 TRANS	(101.6)	218.6	(55.8)	(5.1)	193.7

Sectoral Indices: Foreign %Ownership					
Sector	Jan 26	Jan 25	Jan 24	Jan 23	Jan 20
1 AGRI	15.94	15.94	15.92	15.93	15.92
2 BANK	26.25	26.26	26.25	26.29	26.31
3 COMM	20.84	20.83	20.76	20.72	20.62
4 CONMAT	12.50	12.45	12.46	12.49	12.55
5 CONS	14.11	14.12	14.13	14.13	14.11
6 ENERG	18.06	18.05	18.00	17.98	18.05
7 ETRON	32.89	33.05	33.01	32.92	32.92
8 FIN	17.56	17.47	17.41	17.39	17.29
9 FOOD	22.91	22.92	22.99	22.97	22.97
10 HELTH	22.31	22.32	22.31	22.30	22.32
11 ICT	36.30	36.22	36.17	36.20	36.18
12 INSUR	18.37	18.32	18.40	18.44	18.30
13 MEDIA	13.04	13.03	13.04	13.08	13.00
14 PETRO	41.17	41.27	41.35	41.55	41.87
15 PROP	23.71	23.75	23.66	23.66	23.70
16 TOURISM	7.82	7.81	7.80	7.76	7.75
17 TRANS	10.20	10.22	10.21	10.21	10.20

Source: The Stock Exchange of Thailand, Krungsri Securities



ข้อมูลการซื้อขาย NVDR

NVDR Top Buy by Value (Btm)					
Name	Jan 26	Jan 25	Jan 24	Jan 23	Jan 20
1 BDMS	210.5	274.9	(5.1)	(28.4)	83.2
2 AOT	168.2	(29.6)	570.8	252.7	176.1
3 BGRIM	151.8	9.2	48.9	8.8	28.0
4 SNNP	96.5	18.0	46.5	(16.3)	70.0
5 BE8	88.5	2.6	1.5	29.2	(15.0)
6 TEGH	87.9	30.4	24.5	7.5	34.2
7 SPALI	86.0	42.2	31.2	37.8	(32.5)
8 JMART	80.5	(6.1)	3.5	15.0	64.4
9 PLANB	77.5	66.5	60.2	113.2	(23.3)
10 CPALL	57.4	118.0	(104.8)	(92.7)	86.1
11 PTTEP	52.3	26.9	(85.6)	87.8	41.6
12 TISCO	52.1	49.7	23.1	(44.6)	(163.4)
13 TTB	48.4	45.2	51.4	87.5	13.9
14 AAV	47.9	28.6	27.3	6.8	12.1
15 TRUE	45.1	52.3	6.8	65.7	75.9
16 WHA	43.9	49.5	10.6	23.3	29.9
17 THG	40.2	4.5	(0.0)	17.2	4.4
18 BH	39.5	(141.4)	(70.1)	(2.1)	(156.9)
19 SAWAD	37.0	34.7	15.9	32.7	280.2
20 EA	35.8	45.0	75.7	(64.4)	(147.8)

NVDR Top Sell by Value (Btm)					
Name	Jan 26	Jan 25	Jan 24	Jan 23	Jan 20
1 GPSC	(260.3)	(14.0)	38.1	44.7	29.6
2 GULF	(219.7)	(17.8)	21.9	(78.9)	13.4
3 DELTA	(211.9)	226.6	(150.4)	481.6	94.3
4 JMT	(197.8)	(162.0)	42.9	45.7	(41.5)
5 BANPU	(126.7)	(41.9)	66.1	16.9	(29.7)
6 KTC	(111.6)	(45.8)	(70.4)	(72.8)	(87.2)
7 KCE	(104.9)	34.4	(135.8)	(102.6)	(38.5)
8 KKP	(95.5)	(193.0)	(74.9)	(13.7)	(190.8)
9 CPN	(92.4)	23.5	16.5	8.3	(13.0)
10 BAM	(92.3)	0.7	13.6	(29.6)	(76.8)
11 PTT	(88.9)	106.6	(2.4)	33.5	367.0
12 BJC	(70.7)	(10.8)	(9.0)	(14.6)	(2.7)
13 BBL	(70.4)	(28.1)	(60.7)	14.9	(493.3)
14 KBANK	(66.4)	(396.3)	(262.2)	(379.7)	(2,565.0)
15 TIPH	(57.7)	(100.4)	(35.4)	(41.1)	73.1
16 SCGP	(56.4)	58.9	(69.4)	(42.1)	(32.7)
17 THANI	(47.4)	(82.3)	1.5	2.6	(9.5)
18 ADVANC	(42.5)	69.1	65.8	(9.8)	93.8
19 CRC	(41.4)	(86.7)	6.1	5.5	(50.6)
20 GUNKUL	(36.0)	(21.0)	(4.5)	(5.0)	(25.4)

NVDR Top Most Active Value (Btm)					
Name	Total Value Trade			NVDR as % of	
	Buy	Sell	Total	Net	Trading Value
1 DELTA	532.1	744.1	1,276.2	(211.9)	36.8
2 KBANK	570.4	636.8	1,207.1	(66.4)	21.6
3 JMT	478.8	676.6	1,155.3	(197.8)	25.9
4 EA	581.1	545.3	1,126.4	35.8	26.8
5 BBL	521.2	591.6	1,112.8	(70.4)	20.3
6 BDMS	630.4	419.9	1,050.3	210.5	40.0
7 SCC	446.9	478.6	925.5	(31.7)	21.6
8 GPSC	328.9	589.2	918.1	(260.3)	20.1
9 CPALL	447.1	389.7	836.9	57.4	24.7
10 GULF	295.7	515.4	811.1	(219.7)	35.3
11 AOT	485.8	317.6	803.4	168.2	31.6
12 BANPU	307.7	434.4	742.1	(126.7)	18.9
13 PTT	269.4	358.4	627.8	(88.9)	18.7
14 PTTEP	298.8	246.5	545.3	52.3	28.0
15 JMART	286.5	206.0	492.5	80.5	19.3
16 BGRIM	314.5	162.7	477.1	151.8	24.4
17 PTTGC	206.6	196.1	402.7	10.5	16.4
18 COM7	190.8	177.7	368.5	13.1	26.6
19 ADVANC	160.9	203.4	364.3	(42.5)	20.6
20 BEM	157.9	192.8	350.8	(34.9)	14.3

NVDR Shares to Total Paid-up Shares (%)			
Name	Jan 26, 2023	Paid up	Paid up
	Outstanding	Shares	%
1 ASW-W2	22,413,700	96,000,000	23.35
2 MORE	1,588,672,886	6,876,748,441	23.10
3 BBL	425,009,510	1,908,842,894	22.27
4 EMC-W6	898,854,964	4,216,721,892	21.32
5 LH	2,296,695,760	11,949,713,176	19.22
6 KBANK	440,603,675	2,369,327,593	18.60
7 BCP	244,915,803	1,376,923,157	17.79
8 AP	525,796,259	3,145,899,495	16.71
9 GEL-W5	136,648,201	820,719,448	16.65
10 BH	127,899,246	794,885,742	16.09
11 AH	51,665,172	354,842,012	14.56
12 THIP	13,009,858	89,999,686	14.46
13 TOP	306,763,187	2,233,835,566	13.73
14 BANPU	1,154,503,280	8,454,161,388	13.66
15 GBX	146,288,952	1,089,076,392	13.43
16 KKP	110,445,425	846,751,109	13.04
17 BDMS	2,016,366,744	15,892,001,895	12.69
18 DIMET-W4	100,967,026	806,553,450	12.52
19 SPALI	241,507,539	1,953,054,030	12.37
20 MBK-W4	2,122,860	17,401,029	12.20

NVDR Net Buy and Sell by Value (mtd)			
Name	mtd		Net Sell (Btm)
	Net Buy (Btm)	Name	
1 CPALL	3,220.1	KBANK	(3,334.3)
2 MAKRO	2,594.6	BANPU	(1,156.3)
3 SCB	2,415.9	KKP	(892.1)
4 AOT	2,254.6	BH	(832.9)
5 BBL	1,950.2	KCE	(685.1)
6 SCC	1,683.5	ESSO	(453.8)
7 BDMS	1,605.1	BEM	(359.9)
8 MINT	1,147.7	TOA	(303.2)
9 PTT	1,004.6	BAM	(256.1)
10 TRUE	919.7	FORTH	(235.9)
11 HMPRO	852.0	PTTEP	(194.3)
12 IVL	724.2	SIRI	(191.6)
13 CENTEL	683.4	BLA	(190.5)
14 PTTGC	652.0	GUNKUL	(167.1)
15 TTB	636.8	EA	(164.8)
16 BGRIM	612.1	SINGER	(161.4)
17 SNNP	545.2	CPF	(160.9)
18 CPN	532.6	PTG	(158.7)
19 CBG	523.5	BJC	(137.7)
20 INTUCH	515.7	TIPH	(135.7)

NVDR Net Buy and Sell by Value (ytd)			
Name	ytd		Net Sell (Btm)
	Net Buy (Btm)	Name	
1 CPALL	3,220.1	KBANK	(3,334.3)
2 MAKRO	2,594.6	BANPU	(1,156.3)
3 SCB	2,415.9	KKP	(892.1)
4 AOT	2,254.6	BH	(832.9)
5 BBL	1,950.2	KCE	(685.1)
6 SCC	1,683.5	ESSO	(453.8)
7 BDMS	1,605.1	BEM	(359.9)
8 MINT	1,147.7	TOA	(303.2)
9 PTT	1,004.6	BAM	(256.1)
10 TRUE	919.7	FORTH	(235.9)
11 HMPRO	852.0	PTTEP	(194.3)
12 IVL	724.2	SIRI	(191.6)
13 CENTEL	683.4	BLA	(190.5)
14 PTTGC	652.0	GUNKUL	(167.1)
15 TTB	636.8	EA	(164.8)
16 BGRIM	612.1	SINGER	(161.4)
17 SNNP	545.2	CPF	(160.9)
18 CPN	532.6	PTG	(158.7)
19 CBG	523.5	BJC	(137.7)
20 INTUCH	515.7	TIPH	(135.7)

Source: The Stock Exchange of Thailand



ข้อมูลการซื้อขาย Single Stock Future

Top Net Increase by OI Notional Value

Name	OI Notional Value Change (Btm)			
	1D	1W	1M	qtd
1 KTC	121.5	116.8	201.5	164.0
2 BANPU	110.9	(9.0)	375.1	314.0
3 SCC	74.1	(29.1)	(78.5)	25.7
4 PLANB	25.5	70.5	48.2	44.4
5 KCE	16.9	32.8	156.0	142.0
6 KKP	15.9	43.5	185.7	152.5
7 BLA	9.8	(2.4)	9.0	(42.7)
8 CPF	9.7	97.7	281.7	151.2
9 BDMS	9.0	27.2	(31.0)	(31.0)
10 GLOBAL	8.6	21.5	60.4	46.1
11 IVL	8.1	(84.4)	(51.4)	(57.4)
12 BA	7.0	(29.8)	(51.1)	(86.4)
13 SCB	6.2	23.4	(210.8)	(74.6)
14 BCH	6.2	(10.1)	(57.5)	(60.8)
15 TOP	6.1	(32.9)	(34.9)	3.2
16 HMPRO	5.9	24.8	87.0	81.7
17 CHG	5.6	(1.6)	(12.7)	4.1
18 JAS	5.6	(5.0)	(4.4)	(21.0)
19 CENTEL	5.2	1.9	(50.1)	(38.7)
20 TU	4.8	(22.3)	32.4	60.0

Top Net Decrease by OI Notional Value

Name	OI Notional Value Change (Btm)			
	1D	1W	1M	qtd
1 BBL	(237.1)	(57.2)	(227.9)	(193.4)
2 KBANK	(104.2)	1,207.7	155.7	245.0
3 GUNKUL	(93.0)	(135.6)	(93.3)	(60.5)
4 ADVANC	(91.6)	32.4	88.6	148.6
5 GULF	(81.4)	(320.9)	386.4	408.4
6 AOT	(72.3)	(85.3)	(146.3)	(212.4)
7 PTTEP	(70.6)	(37.1)	328.3	271.4
8 THANI	(62.2)	(114.7)	(117.0)	(127.1)
9 BJC	(59.9)	(58.1)	2.4	(30.3)
10 EPG	(33.6)	(33.6)	(24.9)	(58.4)
11 WHA	(31.8)	(34.4)	127.1	213.6
12 KTB	(24.8)	69.6	402.8	353.4
13 TRUE	(24.8)	(56.6)	(154.7)	(114.9)
14 SPALI	(23.7)	30.8	42.7	48.3
15 EGCO	(21.2)	(37.6)	47.7	62.7
16 DELTA	(21.1)	75.5	860.4	726.1
17 COM7	(20.3)	(209.2)	(76.1)	(56.7)
18 AMATA	(15.6)	(11.4)	23.1	54.6
19 AAV	(15.3)	(20.5)	39.9	5.5
20 MEGA	(15.3)	(10.5)	(8.4)	15.4

Top Gainers by Underlying

Name	%Price change 1D	Volume		
		(contracts)	Value (Btm)	OI (contracts)
1 STA	7.6%	2,640	59.9	4,091
2 BJC	6.9%	4,219	163.5	9,418
3 BBL	3.3%	1,631	258.5	8,088
4 AAV	2.6%	5,007	15.6	46,396
5 BEM	2.6%	29,435	294.4	27,955
6 MINT	2.3%	415	14.1	9,711
7 BA	2.2%	1,546	22.0	7,305
8 ERW	2.1%	0	0.0	0
9 MEGA	2.0%	510	26.0	1,127
10 BDMS	1.7%	1,219	36.6	8,360
11 LH	1.6%	506	5.0	5,389
12 CBG	1.5%	779	78.7	10,219
13 KBANK	1.4%	1,779	258.8	13,894
14 TISCO	1.0%	43	4.4	648
15 TVO	0.9%	102	3.0	747
16 STPI	0.8%	2,025	10.0	29,561
17 HMPRO	0.7%	2,325	33.9	10,592
18 PSL	0.6%	906	14.3	3,108
19 TASCO	0.6%	510	8.6	5,395
20 KTB	0.6%	2,466	44.1	45,069

Top Losers by Underlying

Name	%Price change 1D	Volume		
		(contracts)	Value (Btm)	OI (contracts)
1 EPG	-8.2%	6,522	54.8	9,574
2 GPSC	-7.4%	3,080	211.0	8,014
3 THANI	-5.6%	18,915	76.4	17,253
4 COM7	-5.4%	2,248	68.6	13,759
5 BGRIM	-4.2%	0	0.0	0
6 SCC	-4.0%	598	199.7	2,727
7 ITD	-3.8%	8,800	17.8	56,368
8 MTC	-3.8%	490	18.7	13,167
9 IVL	-3.6%	1,953	78.6	15,008
10 STEC	-3.5%	679	9.4	20,519
11 AMATA	-3.5%	2,445	47.7	7,267
12 EA	-3.1%	1,533	130.7	46,638
13 RS	-3.0%	431	6.9	84,018
14 THCOM	-3.0%	68	1.1	14,707
15 HANA	-3.0%	318	18.2	2,156
16 PTG	-2.9%	1,394	18.7	13,951
17 TTCL	-2.9%	32	0.2	5,058
18 BLAND	-2.8%	1,308	1.3	347,066
19 SAWAD	-2.8%	249	13.1	19,310
20 WHA	-2.6%	16,286	60.6	91,446

Most Active by Notional Trading Value

Name	%Price change 1D	Volume		
		(contracts)	Value (Btm)	OI (contracts)
1 KTC	-0.4%	5,709	321.1	34,865
2 BEM	2.6%	29,435	294.4	27,955
3 KBANK	1.4%	1,779	258.8	13,894
4 KBANK	1.4%	1,779	258.8	13,894
5 BBL	3.3%	1,631	258.5	8,088
6 GULF	0.0%	4,740	256.0	24,261
7 BANPU	-1.6%	19,216	236.4	99,476
8 GPSC	-7.4%	3,080	211.0	8,014
9 SCC	-4.0%	598	199.7	2,727
10 BJC	6.9%	4,219	163.5	9,418
11 AP	-0.9%	12,819	147.4	27,658
12 GUNKUL	-2.2%	29,551	146.0	260,691
13 ADVANC	0.0%	664	132.8	6,970
14 EA	-3.1%	1,533	130.7	46,638
15 AOT	0.0%	1,574	118.4	5,373
16 TTB	0.0%	14,492	116.7	68,956
17 PTTEP	-0.6%	666	113.9	5,540
18 PLANB	-1.7%	11,521	98.5	51,175
19 DELTA	-0.7%	112	98.3	1,567
20 CBG	1.5%	779	78.7	10,219

Most Crowded Single Stock Future by Notional OI Value

Name	OI Notional Value (Btm)	Name	OI Notional Value (Btm)
2 KBANK	2,021.6	22 IVL	604.1
3 KBANK	2,021.6	23 TU	599.1
4 KTC	1,961.2	24 ESSO	560.7
5 ADVANC	1,394.0	25 GPSC	549.0
6 DELTA	1,375.8	26 JAS	548.1
7 RS	1,352.7	27 MTC	503.6
8 GULF	1,310.1	28 BCPG	481.9
9 GUNKUL	1,287.8	29 BH	470.5
10 BBL	1,281.9	30 PLANB	437.5
11 BANPU	1,223.6	31 COM7	419.6
12 CBG	1,032.1	32 AOT	404.3
13 SAWAD	1,018.6	33 BLA	389.2
14 SCB	969.1	34 SIRI	388.9
15 PTTEP	947.3	35 RATCH	375.1
16 SCC	910.8	36 BJC	364.9
17 KTB	806.7	37 BLAND	357.5
18 DTAC	756.1	38 BCH	355.4
19 CPF	738.7	39 PTTGC	346.6
20 KCE	632.4	40 WHA	340.2

Source: The Stock Exchange of Thailand, TFEX

ข้อมูลแบบรายงานการเปลี่ยนแปลงการถือหลักทรัพย์และสัญญาซื้อขายล่วงหน้าของผู้บริหาร

ชื่อบริษัท	วิธีการได้มา/ จำหน่าย	ชื่อผู้บริหาร	ประเภท	วันที่ได้มา/จำหน่าย	จำนวน (หุ้น)	ราคาเฉลี่ย (บาท)	มูลค่ารวม (บาท)
SVT	ขาย	นาย บุญชัย โชควัฒนา	หุ้นสามัญ	17/1/2566	220,200	3.44	757,488
SVT	ขาย	นาย บุญชัย โชควัฒนา	หุ้นสามัญ	18/1/2566	508,070	3.40	1,727,438
SVT	ขาย	นาย บุญชัย โชควัฒนา	หุ้นสามัญ	19/1/2566	96,800	3.40	329,120
SVT	ขาย	นาย บุญชัย โชควัฒนา	หุ้นสามัญ	20/1/2566	409,500	3.40	1,392,300
DIMET	ขาย	นาย นพดล กาญจนทวีวัฒน์	หุ้นสามัญ	26/1/2566	500,000	0.50	250,000
AIMCG	ขาย	นาย อมร จุฬาลักษณ์านุกูล	หน่วยทรัสต์	23/1/2566	20,000	5.25	105,000
TSTE	ซื้อ	นาย ประภาส ชุตินวรัตน์	หุ้นสามัญ	25/1/2566	19,400	7.76	150,544
BRI	ซื้อ	นาย พีระพงษ์ จรุงเอก	หุ้นสามัญ	25/1/2566	907,200	11.22	10,178,784
PROEN	ซื้อ	นาง ปุณศยา ปภากรพิสิฐ	หุ้นสามัญ	24/1/2566	500,000	6.40	3,200,000
PROEN	ซื้อ	นาย นิติธร ตีอำไพ	หุ้นสามัญ	24/1/2566	100,000	6.40	640,000
PROEN	ซื้อ	นาย วิศรุต มานูญพล	หุ้นสามัญ	24/1/2566	500,000	6.40	3,200,000
PROEN	ซื้อ	นาย วิศรุต มานูญพล	หุ้นสามัญ	25/1/2566	500,000	6.25	3,125,000
PROEN	ซื้อ	นาย สมเกียรติ อยู่บ้านแพ้ว	หุ้นสามัญ	24/1/2566	450,000	6.40	2,880,000
PROEN	ซื้อ	นาย สมเกียรติ อยู่บ้านแพ้ว	หุ้นสามัญ	25/1/2566	550,000	6.25	3,437,500
MTW	ขาย	นาย กฤตเมธ ตั้งพิชญโพธิ์วัฒน์	หุ้นสามัญ	26/1/2566	2,389,200	5.24	12,519,408
ORI	ซื้อ	นาง อารดา จรุงเอก	หุ้นสามัญ	19/1/2566	300,000	11.90	3,570,000
ORI	ซื้อ	นาง อารดา จรุงเอก	หุ้นสามัญ	20/1/2566	600,000	11.90	7,140,000
ORI	ซื้อ	นาง อารดา จรุงเอก	หุ้นสามัญ	25/1/2566	1,531,400	11.75	17,993,950
SAF	ขาย	นาย อมรยศ พานิช	หุ้นสามัญ	23/1/2566	100,000	2.62	262,000

Source: SEC (Form 59-2)

หลักทรัพย์ที่เข้าข่ายมาตรการกำกับการซื้อขาย

ระดับ 1: Cash Balance

หลักทรัพย์	วันเริ่มต้น	วันสิ้นสุด	วันที่ประกาศ
DELTA06C2304A	23 ม.ค. 2566	27 ม.ค. 2566	20 ม.ค. 2566
DELTA41C2305A	23 ม.ค. 2566	27 ม.ค. 2566	20 ม.ค. 2566
JTS	12 ม.ค. 2566	01 ก.พ. 2566	11 ม.ค. 2566
JTS-F	12 ม.ค. 2566	01 ก.พ. 2566	11 ม.ค. 2566
ZIGA	23 ม.ค. 2566	10 ก.พ. 2566	20 ม.ค. 2566
ZIGA-F	23 ม.ค. 2566	10 ก.พ. 2566	20 ม.ค. 2566
ZIGA-W1	23 ม.ค. 2566	10 ก.พ. 2566	20 ม.ค. 2566

ระดับ 2: ห้ามคำนวณวงเงินซื้อขาย และ Cash Balance

หลักทรัพย์	วันเริ่มต้น	วันสิ้นสุด	วันที่ประกาศ
------------	-------------	------------	--------------

ระดับ 3: ห้าม Net settlement, ห้ามคำนวณวงเงินซื้อขาย และ Cash Balance

หลักทรัพย์	วันเริ่มต้น	วันสิ้นสุด	วันที่ประกาศ
------------	-------------	------------	--------------

หมายเหตุ

- Cash Balance หมายความว่า สมาชิกต้องดำเนินการให้ลูกค้าซื้อหลักทรัพย์ด้วยบัญชี cash balance เท่านั้น โดยลูกค้าต้องวางเงินสดไว้ล่วงหน้ากับสมาชิกเต็มจำนวนก่อนซื้อหลักทรัพย์
- ห้ามคำนวณวงเงินซื้อขาย หมายความว่า ห้ามสมาชิกใช้หลักทรัพย์เป็นหลักประกันในการคำนวณเป็นวงเงินซื้อขายหลักทรัพย์ (ในทุกประเภทบัญชี)
- ห้าม Net settlement หมายความว่า ห้ามสมาชิกหักกลบราคาซื้อขายกับราคาขายหลักทรัพย์เดียวกันในวันเดียวกัน (ซื้อและขายหลักทรัพย์เดียวกันในวันเดียวกัน ค่าขายคืนเป็นวงเงินในวันทำการถัดไป)


ปฏิทินการประกาศตัวเลขเศรษฐกิจที่สำคัญ

Date/ Time	Country	Event	Period	Survey	Actual	Prior
01/20/2023 06:30	Japan	Natl CPI YoY	Dec	4.00%	4.00%	3.80%
01/20/2023 08:15	China	5-Year Loan Prime Rate	Jan-20	4.30%	4.30%	4.30%
01/20/2023 08:15	China	1-Year Loan Prime Rate	Jan-20	3.65%	3.65%	3.65%
01/20/2023 22:00	United States	Existing Home Sales	Dec	3.95m	4.02m	4.09m
01/20/2023 22:00	United States	Existing Home Sales MoM	Dec	-3.40%	-1.50%	-7.70%
01/23/2023 22:00	Eurozone	Consumer Confidence	Jan P	-20	-20.9	-22.2
01/24/2023 07:30	Japan	Jibun Bank Japan PMI Composite	Jan P	--	50.8	49.7
01/24/2023 07:30	Japan	Jibun Bank Japan PMI Mfg	Jan P	--	48.9	48.9
01/24/2023 07:30	Japan	Jibun Bank Japan PMI Services	Jan P	--	52.4	51.1
01/24/2023 10:30	Thailand	Customs Exports YoY	Dec	-11.00%	-14.60%	-6.00%
01/24/2023 10:30	Thailand	Customs Imports YoY	Dec	-8.00%	12.00%	5.60%
01/24/2023 10:30	Thailand	Customs Trade Balance	Dec	-\$1400m	-\$1034m	-\$1340m
01/24/2023 16:00	Eurozone	S&P Global Eurozone Manufacturing PMI	Jan P	48.5	48.8	47.8
01/24/2023 16:00	Eurozone	S&P Global Eurozone Composite PMI	Jan P	49.8	50.2	49.3
01/24/2023 16:00	Eurozone	S&P Global Eurozone Services PMI	Jan P	50.2	50.7	49.8
01/24/2023 21:45	United States	S&P Global US Manufacturing PMI	Jan P	46	46.8	46.2
01/24/2023 21:45	United States	S&P Global US Services PMI	Jan P	45	46.6	44.7
01/24/2023 21:45	United States	S&P Global US Composite PMI	Jan P	46.4	46.6	45
01/25/2023 14:00	Thailand	BoT Benchmark Interest Rate	Jan-25	1.50%	1.50%	1.25%
01/26/2023 06:50	Japan	PPI Services YoY	Dec	1.60%	1.50%	1.70%
01/26/2023 20:30	United States	GDP Annualized QoQ	4Q A	2.60%	2.90%	3.20%
01/26/2023 20:30	United States	Personal Consumption	4Q A	2.90%	2.10%	2.30%
01/26/2023 20:30	United States	GDP Price Index	4Q A	3.20%	3.50%	4.40%
01/26/2023 20:30	United States	Core PCE QoQ	4Q A	3.90%	3.90%	4.70%
01/26/2023 20:30	United States	Wholesale Inventories MoM	Dec P	0.50%	0.10%	1.00%
01/26/2023 20:30	United States	Retail Inventories MoM	Dec	0.20%	0.50%	0.10%
01/26/2023 20:30	United States	Initial Jobless Claims	Jan-21	205k	186k	190k
01/26/2023 20:30	United States	Continuing Claims	Jan-14	1658k	1675	1647k
01/26/2023 20:30	United States	Durable Goods Orders	Dec P	2.50%	5.60%	-2.10%
01/26/2023 20:30	United States	Durables Ex Transportation	Dec P	-0.20%	-0.10%	0.10%
01/26/2023 22:00	United States	New Home Sales	Dec	612k	616k	640k
01/26/2023 22:00	United States	New Home Sales MoM	Dec	-4.40%	2.30%	5.80%
01/27/2023 06:30	Japan	Tokyo CPI YoY	Jan	4.00%	--	4.00%
01/27/2023 20:30	United States	Personal Income	Dec	0.20%	--	0.40%
01/27/2023 20:30	United States	Personal Spending	Dec	-0.10%	--	0.10%
01/27/2023 20:30	United States	Real Personal Spending	Dec	-0.10%	--	0.00%
01/27/2023 20:30	United States	PCE Deflator MoM	Dec	0.00%	--	0.10%
01/27/2023 20:30	United States	PCE Deflator YoY	Dec	5.00%	--	5.50%
01/27/2023 20:30	United States	PCE Core Deflator MoM	Dec	0.30%	--	0.20%
01/27/2023 20:30	United States	PCE Core Deflator YoY	Dec	4.40%	--	4.70%
01/27/2023 22:00	United States	Pending Home Sales NSA YoY	Dec	--	--	-38.60%
01/27/2023 22:00	United States	Pending Home Sales MoM	Dec	-1.00%	--	-4.00%

ปฏิทินหุ้น

January 2023

Monday	Tuesday	Wednesday	Thursday	Friday
23	24	25	26	27
		XM TRUE (23/02/2566 14:00) DTAC (23/02/2566 14:00)	XB JCKH (08/03/2566 14:00) PICO (24/02/2566 10:00)	XM KSL (23/02/2566 09:30) XD LPF (0.2038 Baht)
30	31			
XE PACE-W2 (1 : 1 @ 2.00 Baht) XD BTS (0.15 Baht)	XM IMH (20/03/2566 09:00)			

Remark

ND - No dividend
XD - Cash Dividend

XD (ST) - Stock Dividend
XR - Rights for Common

XW - Rights for Warrant
XT - Rights for Transferable Subscription Right


ปฏิทินหุ้น
February 2023

Monday	Tuesday	Wednesday	Thursday	Friday
			1 XD TSC (0.60 Baht)	2 3
6		7 XD METCO (18.00 Baht) IRC (0.291 Baht) XB CIG - XB (1,000 : 1 @ 1,000.00 Baht)	8	9 10
13		14	15	16 17
20 XE RABBIT-W4 (1 : 0.012 @ 5.067 Baht)		21 XR JKN - XR (1 : 1 @ 3.00 Baht)	22 XE YGG-W1 (1 : 1 @ 12.00 Baht)	23 24
27		28		

Remark

 ND - No dividend
 XD - Cash Dividend

 XD (ST) - Stock Dividend
 XR - Rights for Common

 XW - Rights for Warrant
 XT - Rights for Transferable Subscription Right

CG Rating 2020 Companies with CG Rating



AAV	ADVANC	AF	AIRA	AKP	AKR	ALT	AMA	AMATA	AMATAV	ANAN	AOT	AP	ARIP
ARROW	ASP	BAFS	BANPU	BAY	BCP	BCPG	BDMS	BEC	BEM	BGRIM	BIZ	BKI	BLA
BOL	BPP	BRR	BTS	BWG	CENTEL	CFRESH	CHEWA	CHO	CIMBT	CK	CKP	CM	CNT
CNT	COMAN	COTTO	CPALL	CPF	CPI	CPN	CSS	DELTA	DEMCO	DRT	DTAC	DTC	DV8
EA	EASTW	ECF	ECL	EGCO	EPG	ETE	FNS	FPI	FPT	FSMART	GBX	GC	GCAP
GEL	GFPT	GGC	GPSC	GRAMMY	GUNKUL	HANA	HARN	HMPRO	ICC	ICHI	III	ILINK	INTUCH
IRPC	ML	JKN	JSP	JWD	K	KBANK	KCE	KKP	KSL	KTB	KTC	LANNA	LH
LHFG	LIT	LPN	MAKRO	MALEE	MBK	MBKET	MC	MCOT	METCO	MFEC	MINT	MONO	MOONG
MSC	MTC	NCH	NCL	NEP	NKI	NOBLE	NSI	NVD	NYT	OISHI	ORI	OTO	PAP
PCSGH	PDJ	PG	PHOL	PLANB	PLANET	PLAT	PORT	PPS	PR9	PREB	PRG	PRM	PSH
PSL	PTG	PTT	PTTEP	PTTGC	PYLON	Q-CON	QH	QTC	RATCH	RS	S	S & J	SAAM
SABINA	SAMART	SAMTEL	SAT	SC	SCB	SCC	SCCC	SCG	SCN	SDC	SEAFCO	SEA OIL	SE-ED
SELIC	SENA	SIRI	SIS	SITHAI	SMK	SMPC	SNC	SONIC	SORKON	SPALI	SPI	SPRC	SPVI
SSSC	SST	STA	SUSCO	SUTHA	SVI	SYMC	SYNTEC	TACC	TASCO	TCAP	TFMAMA	THANA	THANI
THCOM	THG	THIP	THRE	THREL	TIP	TIPCO	TISCO	TK	TKT	TMB	TMLL	TNDT	TNL
TOA	TOP	TPBI	TQM	TRC	TRUE	TSC	TSR	TSTE	TSTH	TTA	TTCL	TTW	TU
TVD	TVI	TVO	TWPC	U	UAC	UBIS	UV	VGI	VIH	WACOAL	WAVE	WHA	WHAUP
WICE	WINNER												



2S	ABM	ACE	ACG	ADB	AEC	AEONTS	AGE	AH	AHC	AIT	ALLA	AMANAH	AMARIN
APCO	APCS	APURE	AQUA	ASAP	ASEFA	ASIA	ASIAN	ASIMAR	ASK	ASN	ATP30	AUCT	AWC
AYUD	B	BA	BAM	BBL	BFIT	BGC	BJC	BJCHI	BROOK	BTW	CBG	CEN	CGH
CHARAN	CHAYO	CHG	CHOTI	CHOW	CI	CIG	CMC	COLOR	COM7	CPL	CRC	CRD	CSC
CSP	CWT	DCC	DCON	DDD	DOD	DOHOME	EASON	EE	ERW	ESTAR	FE	FLOYD	FN
FORTH	FSS	FTE	FVC	GENCO	GJS	GL	GLAND	GLOBAL	GLOCON	GPI	GULF	GYT	HPT
HTC	ICN	IFS	ILM	IMH	INET	INSURE	IRC	IRCP	IT	ITD	ITEL	J	JAS
JCK	JCKH	JMART	JMT	KBS	KCAR	KGI	KIAT	KOOL	KTIS	KWC	KWM	L&E	LALIN
LDC	LHK	LOXLEY	LPH	LRH	LST	M	MACO	MAJOR	MBAX	MEGA	META	MFC	MGT
MILL	MITSIB	MK	MODERN	MTI	MVP	NETBAY	NEX	NINE	NTV	NWR	OCC	OGC	OSP
PATO	PB	PDG	PDI	PICO	PIMO	PJW	PL	PM	PPP	PRIN	PRINC	PSTC	PT
QLT	RCL	RICHY	RML	RPC	RWI	S11	SALEE	SAMCO	SANKO	SAPPE	SAWAD	SCI	SCP
SE	SFP	SGF	SHR	SIAM	SINGER	SKE	SKR	SKY	SMT	SNP	SPA	SPC	SPC
SPCG	SR	SRICHA	SSC	SSF	STANLY	STI	STPI	SUC	SUN	SYNEX	T	TAE	TAKUNI
TBSP	TCC	TCMC	TEAM	TEAMG	TFG	TGH	TIGER	TITLE	TKN	TKS	TM	TMC	TMD
TMI	TMT	TNITY	TNP	TNR	TOG	TPA	TPAC	TPCORP	TPOLY	TPS	TRITN	TRT	TRU
TSE	TVT	TWP	UEC	UMI	UOBKH	UP	UPF	UPOIC	UT	UTP	UWC	VL	VNT
VPO	WIJK	WP	XO	YUASA	ZEN	ZIGA	ZMICO						



7UP	A	ABICO	AJ	ALL	ALUCON	AMC	APP	ARIN	AS	AU	B52	BC	BCH
BEAUTY	BGT	BH	BIG	BKD	BLAND	BM	BR	BROCK	BSBM	BSM	BTNC	CAZ	CCP
CGD	CITY	CMAN	CMO	CMR	CPT	CPW	CRANE	CSR	D	EKH	EP	ESSO	FMT
GIFT	GREEN	GSC	GTB	HTECH	HUMAN	IHL	INOX	INSET	IP	JTS	JUBILE	KASET	KCM
KKC	KUMWEL	KUN	KWG	KYE	LEE	MATCH	MATI	M-CHAI	MCS	MDX	MJD	MM	MORE
NC	NDR	NER	NFC	NNCL	NOVA	NPK	NUSA	OCEAN	PAF	PF	PK	PLE	PMTA
POST	PPM	PRAKIT	PRECHA	PRIME	PROUD	PTL	RBF	RCI	RJH	ROJNA	RP	RPH	RSP
SF	SFLEX	SGP	SISB	SKN	SLP	SMART	SOLAR	SPG	SQ	SSP	STARK	STC	SUPER
SVOA	TC	TCCC	THMUI	TNH	TOPP	TPCH	TIPIPP	TPLAS	TTI	TYCN	UKEM	UMS	VCOM
VRANDA	WIN	WORK	WPH										

Disclaimer

การเปิดเผยผลการสำรวจของสมาคมส่งเสริมสถาบันกรรมการบริษัทไทย (IOD) ในเรื่องการกำกับดูแลกิจการ (Corporate Governance) นี้ เป็นการดำเนินการตามนโยบายของสำนักงานคณะกรรมการกำกับหลักทรัพย์และตลาดหลักทรัพย์ โดยการสำรวจของ IOD เป็นการสำรวจและประเมินจากข้อมูลของบริษัทจดทะเบียนในตลาดหลักทรัพย์แห่งประเทศไทย และตลาดหลักทรัพย์ เอ็มเอไอ (MAI) ที่มีการเปิดเผยต่อสาธารณะ และเป็นข้อมูลที่ผู้ลงทุนทั่วไปสามารถเข้าถึงได้ ดังนั้น ผลสำรวจดังกล่าวจึงเป็นการนำเสนอในมุมมองของบุคคลภายนอก โดยไม่ได้เป็นการประเมินการปฏิบัติ และมีได้มีการใช้ข้อมูลภายในเพื่อการประเมิน ผลสำรวจดังกล่าวเป็นผลการสำรวจ ณ วันที่ปรากฏในรายงานการกำกับดูแลกิจการของบริษัทจดทะเบียนไทยเท่านั้น ดังนั้น ผลการสำรวจจึงอาจเปลี่ยนแปลงได้ภายหลังวันดังกล่าว หรือเมื่อข้อมูลที่เกี่ยวข้องมีการเปลี่ยนแปลง ทั้งนี้ บริษัทหลักทรัพย์ กรุงศรี จำกัด (มหาชน) มิได้ยืนยัน ตรวจสอบ หรือรับรองถึงความถูกต้องครบถ้วนของผลการสำรวจดังกล่าวแต่อย่างใด

Anti-corruption Progress Indicator 2020

Companies that have declared their intention to join CAC

7UP	ABICO	APURE	B52	BKD	BROCK	CI	ESTAR	EVER	FSMART	J	JKN	JMART	JMT
JSP	LDC	MAJOR	NCL	NOBLE	PK	PLE	SHANG	SKR	SPALI	SSP	SUPER	TGH	THAI
TQM	TTA	WIN	ZIGA										

Companies certified by CAC

2S	ADVANC	AF	AI	AIE	AIRA	AKP	AMA	AMANA	AMATA	AMATAV	AP	APCS	AQUA
ARROW	ASK	B	BAFS	BAM	BANPU	BAY	BBL	BCH	BCP	BCPG	BGC	BGRIM	BJCHI
BKI	BLA	BPP	BROOK	BRR	BSBM	BTS	BWG	CEN	CENEL	CFRESH	CGH	CHEWA	CHOTI
CHOW	CIG	CIMBT	CM	CMC	COM7	COTTO	CPALL	CPF	CPI	CPN	CSC	DCC	DELTA
DEMCO	DIMET	DRT	DTAC	DTC	EA	EASTW	ECL	EGCO	EP	EPG	ERW	ETE	FE
FNS	FPI	FPT	FSS	FTE	GBX	GC	GCAP	GEL	GFPT	GGC	GJS	GLOCON	GPI
GPSC	GSTEEL	GUNKUL	HANA	HARN	HEMP	HMPRO	HTC	ICC	ICI	IFS	ILINK	INET	INSURE
INTUCH	IRC	IRPC	ITEL	IVL	K	KASET	KBANK	KBS	KCAR	KCE	KGI	KKP	KSL
KTB	KTC	KWC	KWG	L&E	LANNA	LHFG	LHK	LPN	LRH	M	MAKRO	MALEE	MBAX
MBK	MBKET	MC	MCOT	META	MFC	MFEC	MINT	MONO	MOONG	MSC	MTC	MTI	NBC
NEP	NINE	NKI	NMG	NNCL	NOK	NSI	NWR	OCC	OCEAN	OGC	ORI	PAP	PATO
PB	PCSGH	PDG	PDI	PDJ	PE	PG	PHOL	PL	PLANB	PLANET	PLAT	PM	PPP
PPPM	PPS	PREB	PRG	PRINC	PRM	PSH	PSL	PSTC	PT	PTG	PTT	PTTEP	PTTGC
PYLON	Q-CON	QH	QLT	QTC	RATCH	RML	RWI	S & J	SAAM	SABINA	SAPPE	SAT	SC
SCB	SCC	SCCC	SCG	SCN	SEAOIL	SE-ED	SELIC	SENA	SGP	SINGER	SIRI	SIS	SITHAI
SMIT	SMK	SMPC	SNC	SNP	SORKON	SPACK	SPC	SPI	SPRC	SRICHA	SSF	SSSC	SST
STA	SUSCO	SVI	SYMC	SYNTEC	TAE	TAKUNI	TASCO	TBSP	TCAP	TCMC	TFG	TFI	TFMAMA
THANI	THCOM	THIP	THRE	THREL	TIP	TIPCO	TISCO	TKS	TKT	TMD	TMILL	TMT	TNITY
TNL	TNP	TNR	TOG	TOP	TOPP	TPA	TPCS	TPP	TRU	TRUE	TSC	TSTH	TTB
TTCL	TU	TVD	TVI	TVO	TWPC	U	UBIS	UEC	UKEM	UOBKH	UPF	UV	UWC
VGI	VIH	VNT	WACOAL	WHA	WHAUP	WICE	WIJK	XO	ZEN				

N/A

3K-BAT	A	A5	AAV	ABM	ACAP	ACC	ACE	ACG	ADB	ADD	AEC	AEONTS	AFC
AGE	AH	AHC	AIT	AJ	AJA	AKR	ALL	ALLA	ALT	ALUCON	AMARIN	AMC	ANAN
AOT	APCO	APEX	APP	AQ	ARIN	ARIP	AS	ASAP	ASEFA	ASIA	ASIAN	ASIMAR	ASN
ASP	ASW	ATP30	AU	AUCT	AWC	AYUD	BA	BC	BCT	BDMS	BEAUTY	BEC	BEM
BFIT	BGT	BH	BIG	BIZ	BJC	BLAND	BLISS	BM	BOL	BR	BSM	BTNC	BTW
BUI	CAZ	CBG	CCET	CCP	CGD	CHARAN	CHAYO	CHG	CHO	CITY	CK	CKP	CMAN
CMO	CMR	CNT	COLOR	COMAN	CPH	CPL	CHAP	CPT	CPW	CRANE	CRC	CRD	CSP
CSR	CSS	CTW	CWT	D	DCON	DDD	DHOUSE	DITTO	DMT	DOD	DOHOME	DTCI	DV8
EASON	ECF	EE	EFORL	EKH	EMC	ESSO	ETC	F&D	FANCY	FLOYD	FMT	FN	FORTH
FVC	GENCO	GIFT	GL	GLAND	GLOBAL	GRAMMY	GRAND	GREEN	GSC	GTB	GULF	GYT	HFT
HPT	HTECH	HUMAN	HYDRO	ICN	IFEC	IHL	IIG	III	ILM	IMH	IND	INGRS	INOX
INSET	IP	IRCP	IT	ITD	JAK	JAS	JCK	JCKH	JCT	JR	JTS	JUBILE	JUTHA
JWD	KAMART	KC	KCM	KDH	KEX	KIAT	KISS	KK	KKC	KOOL	KTIS	KUMWEL	KUN
KWM	KYE	LALIN	LEE	LEO	LH	LIT	LOXLEY	LPH	LST	MACO	MANRIN	MATCH	MATI
MAX	M-CHAI	MCS	MDX	MEGA	METCO	MGT	MICRO	MIDA	MILL	MITSIB	MJD	MK	ML
MODERN	MORE	MPIC	MUD	MVP	NC	NCAP	NCH	NDR	NER	NETBAY	NEW	NEWS	NEX
NFC	NOVA	NPK	NRF	NSL	NTV	NUSA	NVD	NYT	OHTL	OISHI	OR	OSP	OTO
PACE	PACO	PAE	PAF	PERM	PF	PICO	PIMO	PJW	PMTA	POLAR	POMPUI	PORT	POST
PPM	PR9	PRAKIT	PRAPAT	PRECHA	PRIME	PRIN	PRO	PROEN	PROS	PROUD	PTL	RAM	RBF
RCI	RCL	RICHY	RJH	ROCK	ROH	ROJNA	RP	RPC	RPH	RS	RSP	RT	S
S11	SA	SABUY	SAFARI	SAK	SALEE	SAM	SAMART	SAMCO	SAMTEL	SANKO	SAUCE	SAWAD	SAWANG
SCGP	SCI	SCM	SCP	SDC	SE	SEAFCO	SF	SFLEX	SFT	SFG	SFT	SHR	SIAM
SICT	SIMAT	SISB	SK	SKE	SKN	SKY	SLM	SLP	SMART	SMD	SMT	SO	SOLAR
SONIC	SPA	SPCG	SPG	SPVI	SQ	SR	SSC	STANLY	STAR	STARK	STC	STEC	STGT
STHAI	STI	STPI	SUC	SUN	SUTHA	SVH	SVOA	SWC	SYNEX	T	TACC	TAPAC	TC
TCC	TCCC	TCJ	TCOAT	TEAM	TEAMG	TGPRO	TH	THANA	THE	THG	THL	THMUI	TIDLOR
TIGER	TITLE	TK	TKN	TM	TMC	TMI	TMW	TNDT	TNH	TNPC	TOA	TPAC	TPBI
TPCH	TPIPL	TPIPP	TPLAS	TPOLY	TPS	TQR	TR	TRC	TRITN	TRT	TRUBB	TSE	TSF
TSI	TSR	TSTE	TTI	TTT	TTW	TVT	TWP	TWZ	TYCN	UAC	UMI	UMS	UNIQ
UP	UPA	UPOIC	UREKA	UT	UTP	UVAN	VARO	VCOM	VI	VIBHA	VL	VNG	VPO
VRANDA	W	WAVE	WGE	WINMED	WINNER	WORK	WORLD	WP	WPH	WR	XPG	YCI	YGG
YUASA													

Disclaimer

การเปิดเผยผลการประเมินดัชนีชี้วัดความคืบหน้าการป้องกันความเสี่ยงของการทุจริตคอร์รัปชัน (Anti-Corruption Progress Indicators) ของบริษัทจดทะเบียนในตลาดหลักทรัพย์แห่งประเทศไทยซึ่งจัดทำโดยสถาบันไทยพัฒน์ เป็นการดำเนินการตามนโยบายและตามแผนพัฒนาความยั่งยืนสำหรับบริษัทจดทะเบียนของสำนักงานคณะกรรมการกำกับหลักทรัพย์และตลาดหลักทรัพย์ โดยผลการประเมินดังกล่าวของสถาบันไทยพัฒน์ อาศัยข้อมูลที่ได้รับจากบริษัทจดทะเบียนตามที่บริษัทจดทะเบียนได้ระบุในแบบแสดงข้อมูลเพื่อการประเมิน Anti-Corruption ซึ่งได้อ้างอิงข้อมูลมาจากแบบแสดงรายการข้อมูลประจำปี (แบบ 56-1) รายงานประจำปี (แบบ 56-2) หรือในเอกสารและหรือรายงานอื่นที่เกี่ยวข้องของบริษัทจดทะเบียนนั้น แล้วแต่กรณี ดังนั้น ผลการประเมินดังกล่าวจึงเป็นการนำเสนอในมุมมองของสถาบันไทยพัฒน์ซึ่งเป็นบุคคลภายนอก โดยมีได้เป็นการประเมินการปฏิบัติของบริษัทจดทะเบียนในตลาดหลักทรัพย์แห่งประเทศไทย และมีได้ใช้ข้อมูลภายในเพื่อการประเมิน เนื่องจากผลการประเมินดังกล่าวเป็นเพียงผลการประเมิน ณ วันที่ปรากฏในผลการประเมินเท่านั้น ดังนั้น ผลการประเมินจึงอาจเปลี่ยนแปลงได้ภายหลังวันดังกล่าว หรือเมื่อข้อมูลที่เกี่ยวข้องมีการเปลี่ยนแปลง ทั้งนี้ บริษัทหลักทรัพย์ กรุงศรี จำกัด (มหาชน) มิได้ยืนยัน ตรวจสอบ หรือรับรองความถูกต้องครบถ้วนของผลการประเมินดังกล่าวแต่อย่างใด

Reference

การเปิดเผยข้อมูลบริษัทที่เข้าร่วมโครงการแนวร่วมปฏิบัติของภาคเอกชนไทยในการต่อต้านทุจริต (Thai CAC) ของสมาคมส่งเสริมสถาบันกรรมการบริษัทไทย (ข้อมูล ณ วันที่ 30 มกราคม 2564) มี 2 กลุ่ม คือ

- ได้ประกาศเจตนารมณ์เข้าร่วม CAC
- ได้รับการรับรอง CAC

Research Group

Investment Strategy

อิสระ อรดีดลเชษฐ

Head of Research Group, Macro-strategy
+662 659 7000 ext. 5001
Isara.Ordeedolchest@krungrisecurities.com

ชัยยศ จีวางกูร

Technical Strategy
+662 659 7000 ext. 5006
Chaiyot.Jiwangkul@krungrisecurities.com

อาทิตย์ จันทร์สว่าง

Retail Investment Strategy
+662 659 7000 ext. 5005
Artit.Jansawang@krungrisecurities.com

นลินี ประมาณ

Assistant Strategist
+662 659 7000 ext. 5011
Nalinee.Praman@krungrisecurities.com

Fundamental Research

สิริการย์ กฤษณิณีพัทธ์

Healthcare, IE, Property Fund/REITs and Utilities (Water)
+662 659 7000 ext. 5018
Sirikarn.Krisnipat@krungrisecurities.com

อดิศักดิ์ พรหมบุญ

Agribusiness, Food and Construction Services
+662 659 7000 ext. 5013
Adisak.Prombun@krungrisecurities.com

พีรวาส คุปติเลิศพงษ์

Assistant analyst
+662 659 7000 ext. 5008
Peerawat.Kupatilertpong@krungrisecurities.com

ปฎิภาค นวาวัตน์

ICT, Media and Transportation (Land)
+662 659 7000 ext. 5003
Phatipak.Navawatana@krungrisecurities.com

รัฐศักดิ์ พิริยะอนนท์

Property and Bank
+662 659 7000 ext. 5016
Ratasak.Piriyanont@krungrisecurities.com

Research Support

ยุภาวณี เล้าตระกูลชัย

Database
+662 659 7000 ext. 5002
Yuphawanee.Laotrakunchai@krungrisecurities.com

ธนิชพร ทิพย์กาญจนกุล

Database
+662 659 7000 ext. 5015
Thanatchaporn.Tipkarnjanakoon@krungrisecurities.com

Krungsri Securities

01 สำนักงานใหญ่

898 อาคารเพลินจิตทาวเวอร์ ชั้น 3
ถนนเพลินจิต แขวงลุมพินี เขตปทุมวัน กรุงเทพฯ 10330
โทร. +662 659 7000 โทรสาร. +662 658 5699

03 เซ็นทรัลบางนา

589/151 อาคารเซ็นทรัลซิตีทาวเวอร์ ชั้น 27 ถนนเทพ
รัตน แขวงบางนาเหนือ เขตบางนา กรุงเทพฯ 10260
โทร. +662 763 2000 โทรสาร. +662 399 1448

05 สุพรรณบุรี

249/171-172 หมู่ 5 ถนนเนรแก้ว ตำบลท่าระหัด อำเภอ
เมืองสุพรรณบุรี จังหวัดสุพรรณบุรี 72000
โทร. +663 596 7981 โทรสาร. +663 552 2449

07 นครปฐม

67/1 ถนนราชดำเนิน ตำบลพระปฐมเจดีย์ อำเภอเมือง
นครปฐม จังหวัดนครปฐม 73000
โทร. +663 427 5500-7 โทรสาร. +663 421 8989

09 พิษณุโลก

275/1 อาคารธนาคารกรุงศรีอยุธยา จำกัด(มหาชน)
สาขาพิษณุโลก ถนนพิชัยสงคราม ตำบลในเมือง อำเภอ
เมืองพิษณุโลก จังหวัดพิษณุโลก 65000
โทร. +665 530 3360 โทรสาร. +665 530 2580

11 หาดใหญ่

90-92-94 อาคารธนาคารกรุงศรีอยุธยา จำกัด (มหาชน)
สาขาหาดใหญ่ ถนนนิพัทธ์อุทิศ 1 ตำบลหาดใหญ่ อำเภอ
หาดใหญ่ จังหวัดสงขลา 90110
โทร. +667 422 1229 โทรสาร. +667 422 1411

02 เอ็มโพเรียม

622 เอ็มโพเรียมทาวเวอร์ ชั้น 10 ถนนสุขุมวิท 24
แขวงคลองตัน เขตคลองเตย กรุงเทพฯ 10110
โทร. +662 695 4539-40 โทรสาร. +662 695 4599

04 พระราม 2

356, 358, 360 ชั้น 4 ถนนพระราม 2 แขวงสามตำ
เขตบางขุนเทียน กรุงเทพฯ 10150
โทร. +662 013 7145 โทรสาร. +662 895 9557

06 ชลบุรี

64/17 ถนนสุขุมวิท ตำบลบางปลาสร้อย
อำเภอเมืองชลบุรี จังหวัดชลบุรี 20000
โทร. +663 312 6 580 โทรสาร. +663 312 6588

08 เชียงใหม่

70 อาคารธนาคารกรุงศรีอยุธยา จำกัด(มหาชน)
สาขาประตูช้างเผือก ถนนช้างเผือก ตำบลศรีภูมิ
อำเภอเมืองเชียงใหม่ จังหวัดเชียงใหม่ 50200
โทร. +665 321 9234 โทรสาร. +665 321 9247

10 ขอนแก่น

114 อาคารธนาคารกรุงศรีอยุธยา จำกัด(มหาชน) สาขา
ขอนแก่น ถนนศรีจันทร์ ตำบลในเมือง อำเภอเมืองขอนแก่น
จังหวัดขอนแก่น 40000
โทร. +664 322 6120 โทรสาร. +664 322 6180

คำแนะนำการลงทุน

ซื้อ: หุ้นที่คาดหวังอัตราผลตอบแทนรวมจากการลงทุนเกินกว่า 10% ภายในระยะเวลา 1 ปีข้างหน้า

ถือ: หุ้นที่คาดหวังอัตราผลตอบแทนรวมจากการลงทุนระหว่าง -10% ถึง 10% ภายในระยะเวลา 1 ปีข้างหน้า

ขาย: หุ้นที่คาดหวังอัตราผลตอบแทนรวมจากการลงทุนน้อยกว่า -10% ภายในระยะเวลา 1 ปีข้างหน้า